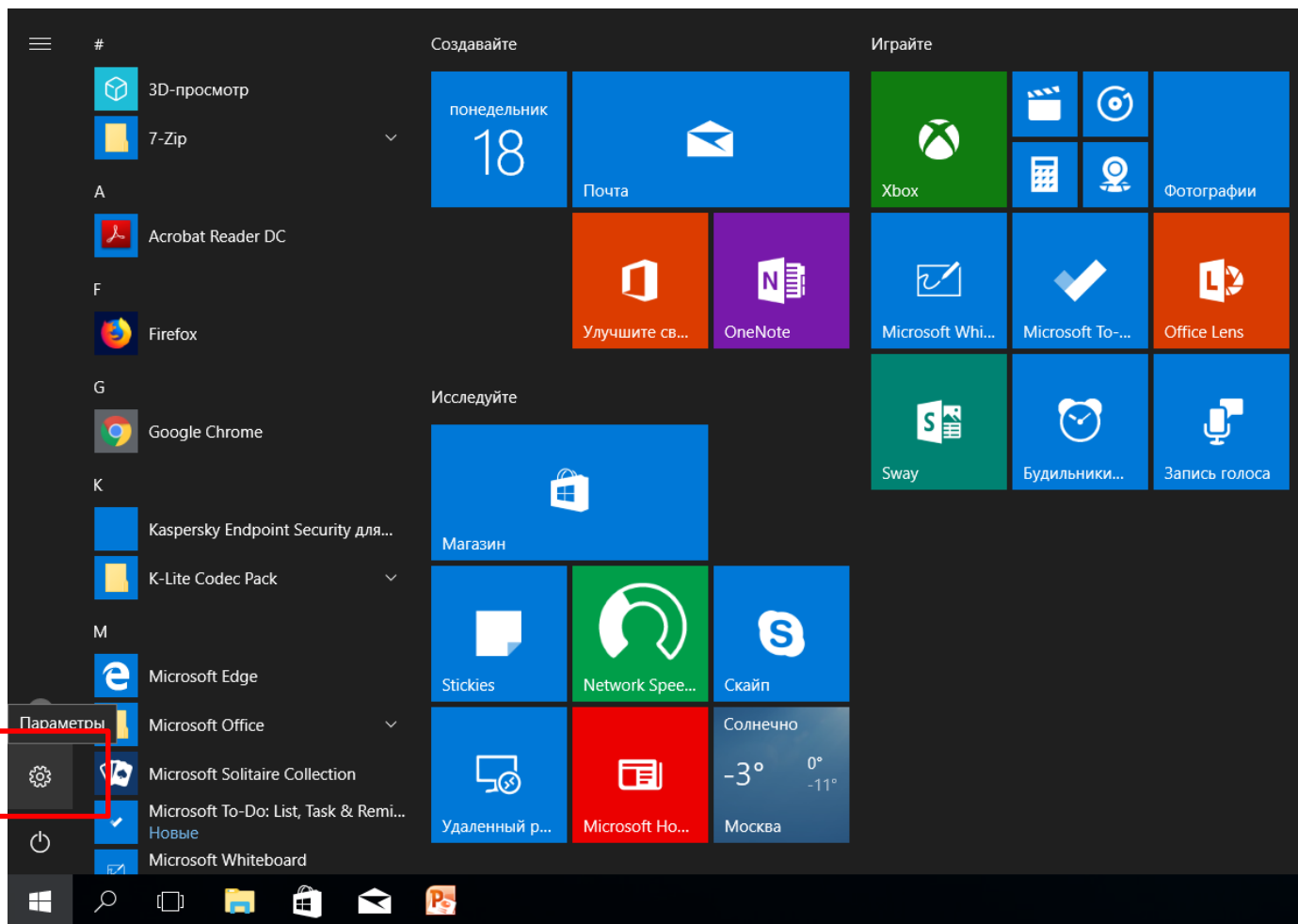
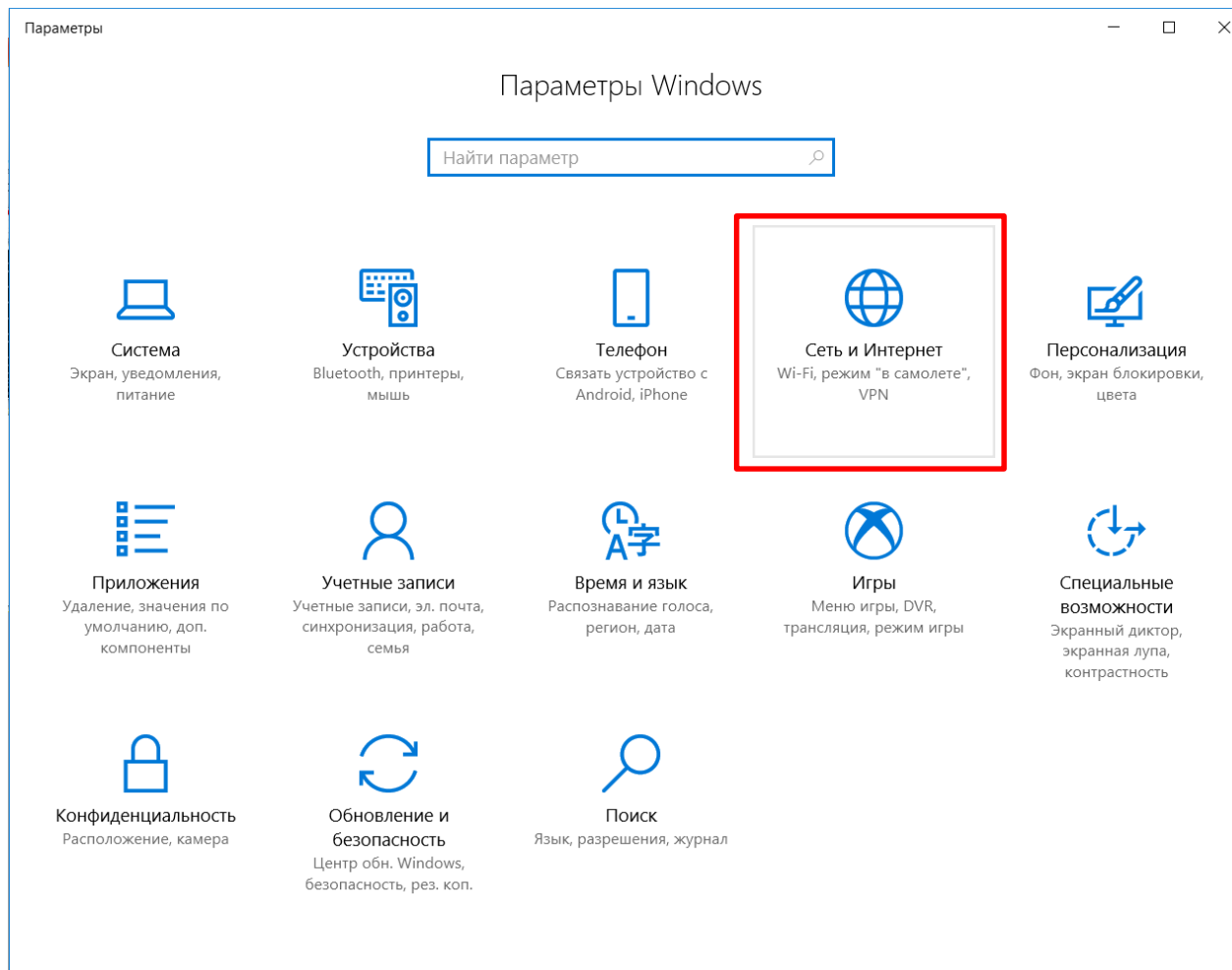


# Настройка VPN в Windows 10

Нажимаем на кнопку «Пуск».  
Кликаем на изображение «шестеренки» -  
переходим в параметры компьютера.



# В открывшемся окне выбираем «Сеть и интернет»



В левой колонке выберите «VPN»,  
далее справа нажмите на знак «+ добавить vpn-подключение»

Параметры

Главная

Найти параметр

Сеть и Интернет

Состояние

Wi-Fi

Ethernet

Набор номера

**VPN**

Режим «в самолете»

Мобильный хот-спот

Использование данных

Прокси

## VPN

VPN

**+ Добавить VPN-подключение**

### Дополнительные параметры

Разрешить VPN в сетях с лимитным тарифным планом

Вкл.

Разрешить VPN в роуминге

Вкл.

### Сопутствующие параметры

[Настройка параметров адаптера](#)

[Изменение расширенных параметров общего доступа](#)

[Центр управления сетями и общим доступом](#)

[Брандмауэр Windows](#)

У вас появились вопросы?

[Получить помощь](#)

Способствуйте совершенствованию Windows

В открывшемся окне введите как указано на изображении.

Имя пользователя и пароль – это ваши данные при входе на рабочий компьютер в АГУ, т.е. используете корпоративный логин и пароль. Нажимаем «Сохранить»

Параметры

### Добавить VPN-подключение

Поставщик услуг VPN

Windows (встроенные)

Имя подключения

VPN-ASU

Имя или адрес сервера

vpn.asu.ru

Тип VPN

Автоматически

Тип данных для входа

Имя пользователя и пароль

Имя пользователя (необязательно)

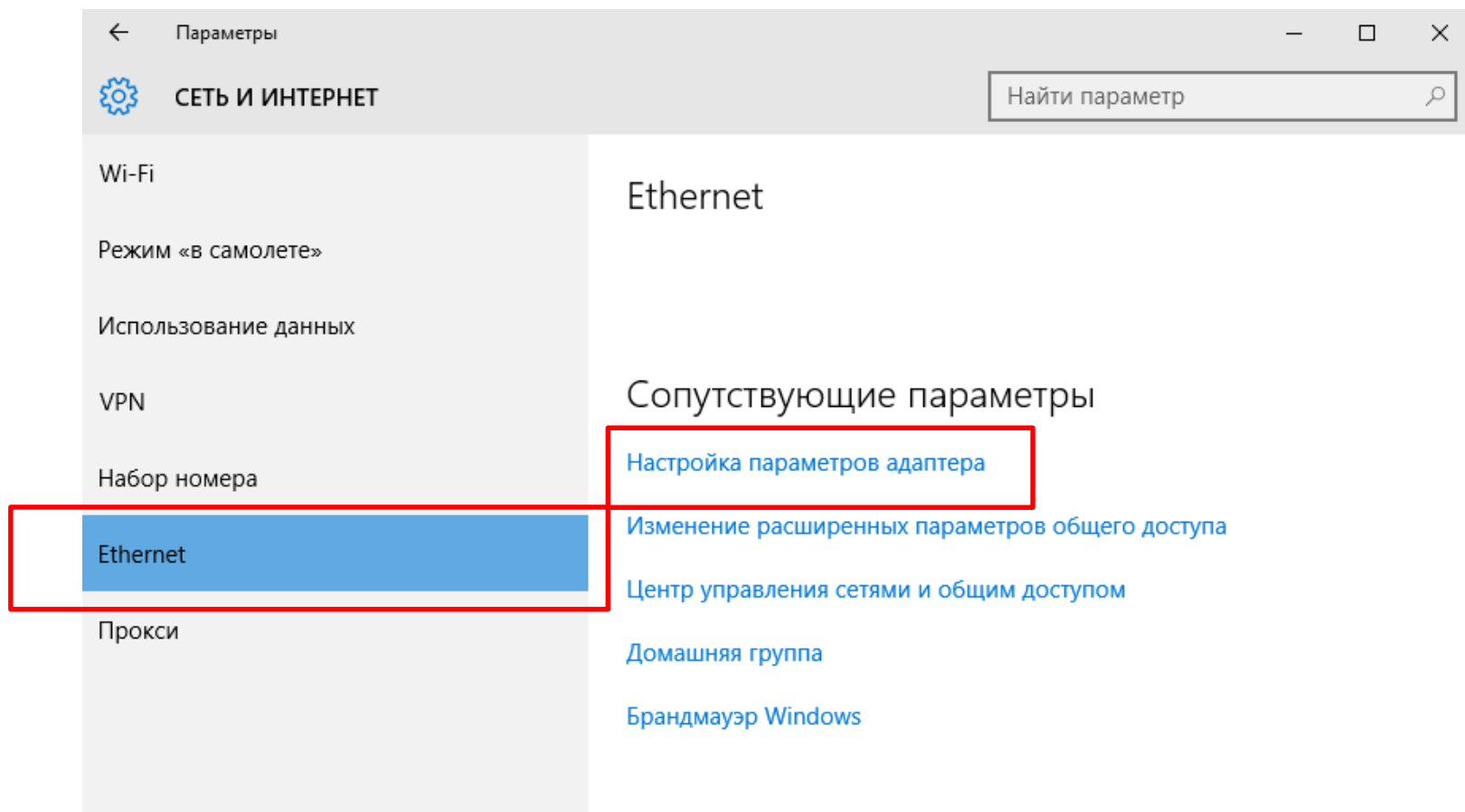
ms\belorukov

Пароль (необязательно)

Сохранить Отмена

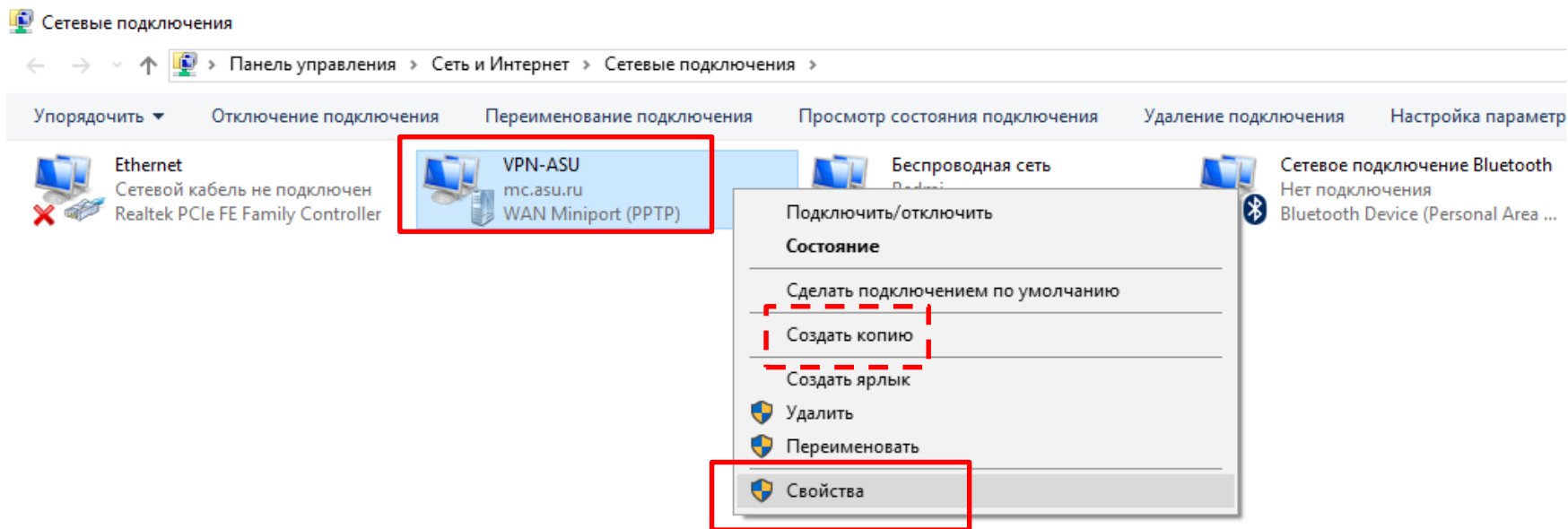
Дадим доступ в интернет другим браузерам при включенном VPN соединении, кроме Firefox (его будем настраивать под VPN).

Возвращаемся к данному изображению, выбираем пункт «Ethernet». Далее выбираем «Настройка параметров» адаптера»

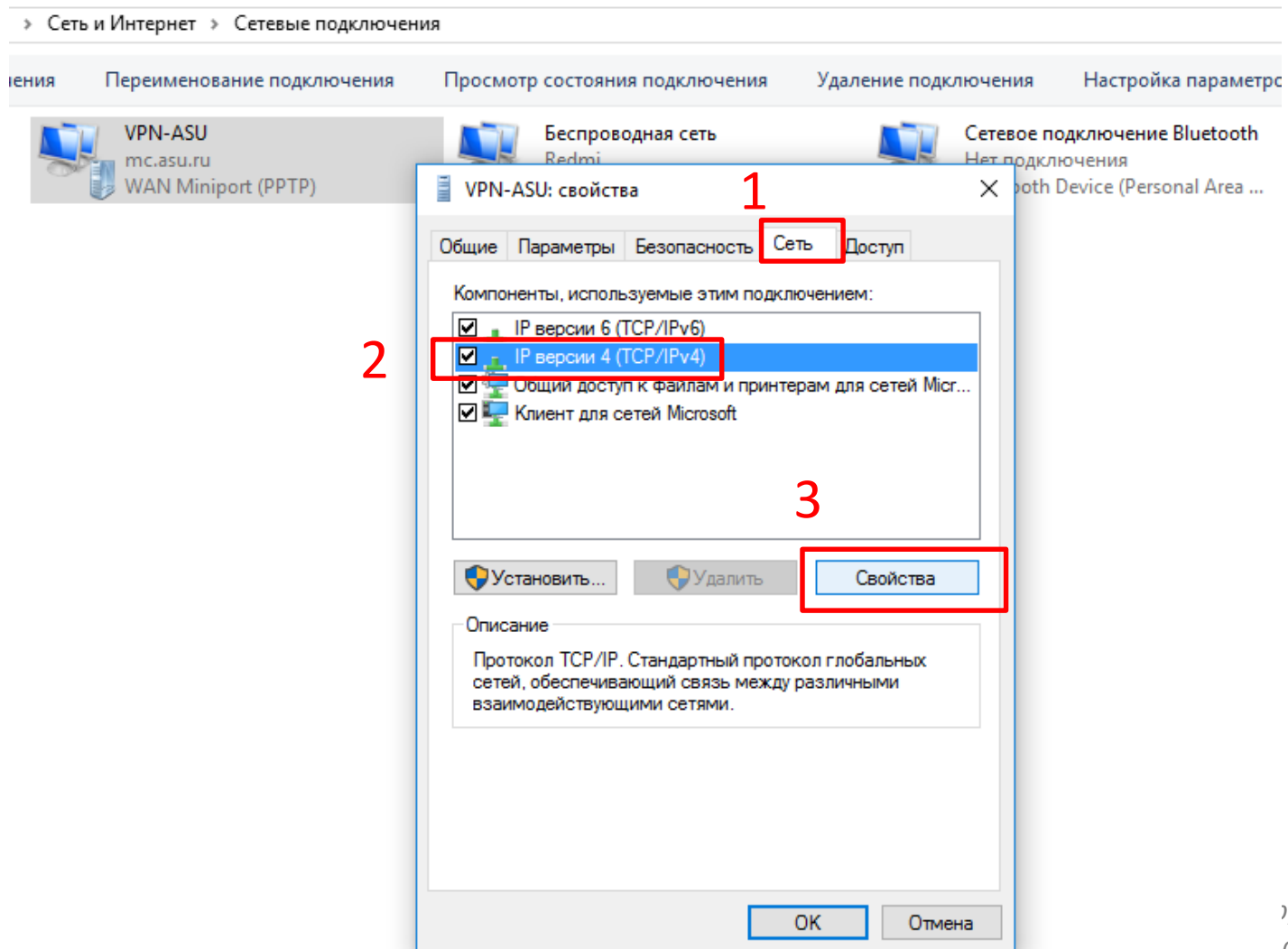


Кликаем правой кнопкой мыши по созданному VPN соединению и выбираем «Свойства».

На данном этапе можно создать ярлык и разместить его на рабочем столе, для удобства подключения.



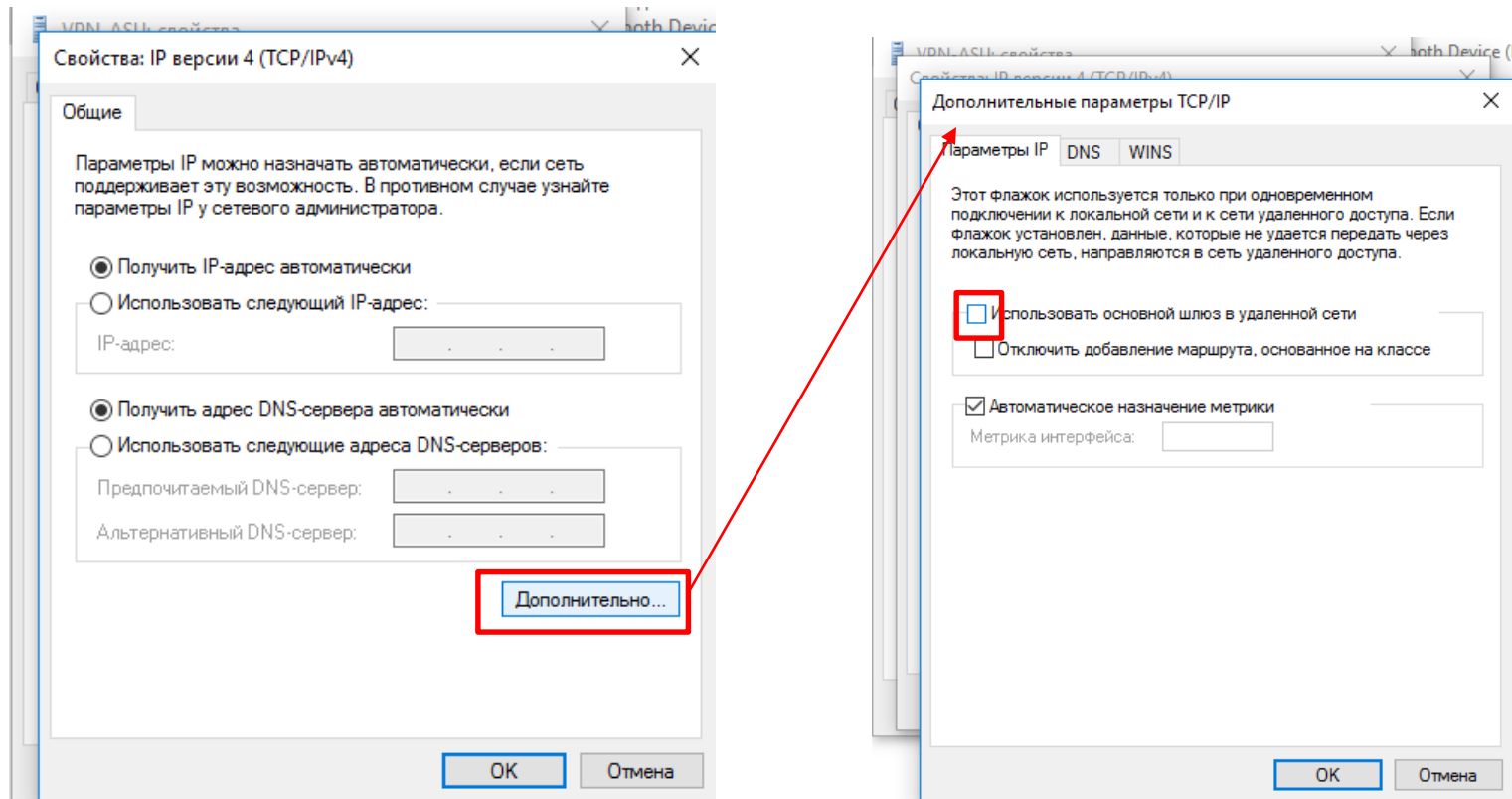
В появившемся окне кликаем на вкладку «Сеть»,  
выбираем «IP версии 4 (TCP/IPv4)» и кликаем на «Свойства»



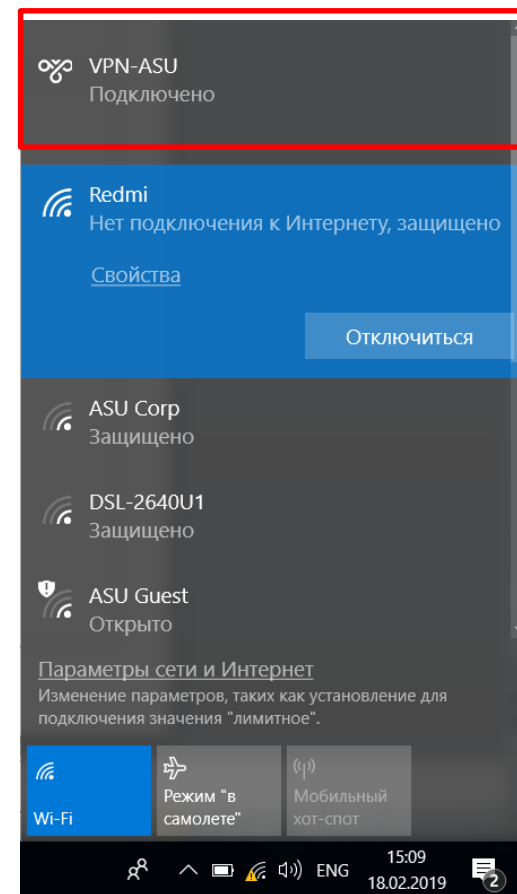
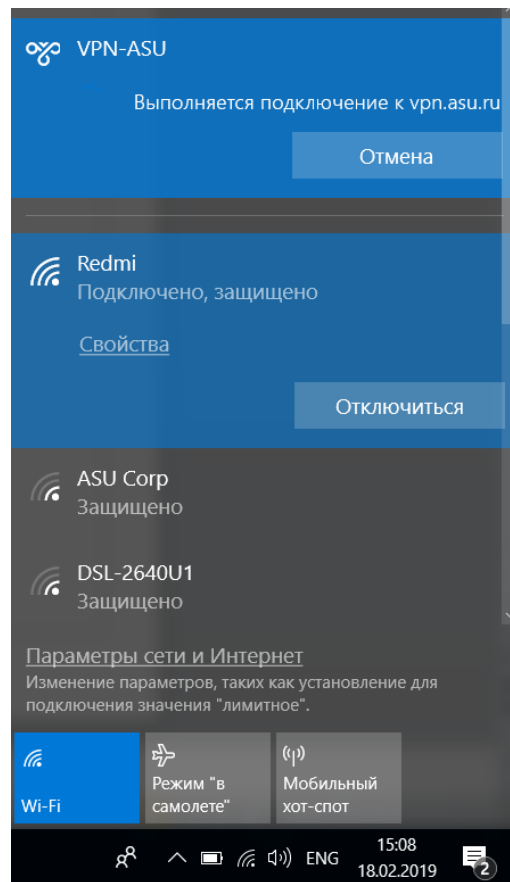
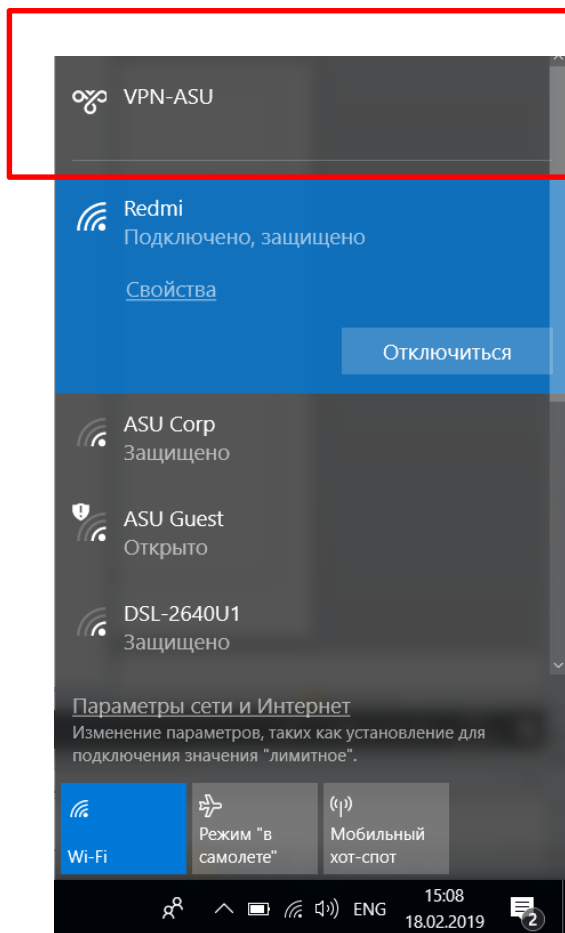


В появившемся окне кликаем «Дополнительно».

Далее в новом окне снимаем галочку с «Использовать основной шлюз в удаленной сети». Далее во всех открытых окнах нажимаем кнопку «Ок».



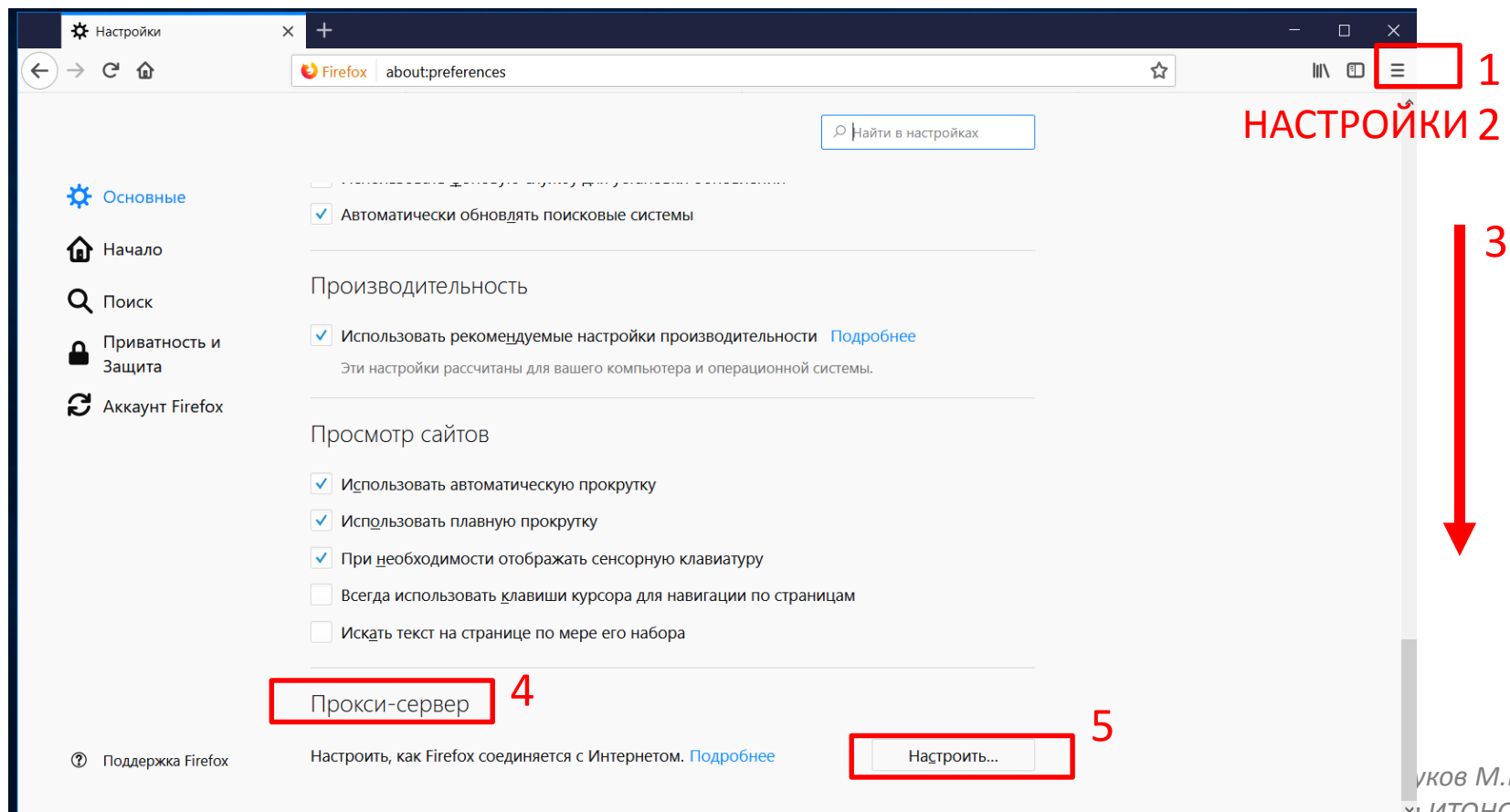
Далее в правом нижнем углу экрана (где часы и дата),  
кликаем на изображение уровня сигнала сети.  
В появившемся окне кликаем по созданному VPN  
подключению, либо по созданному ярлыку.



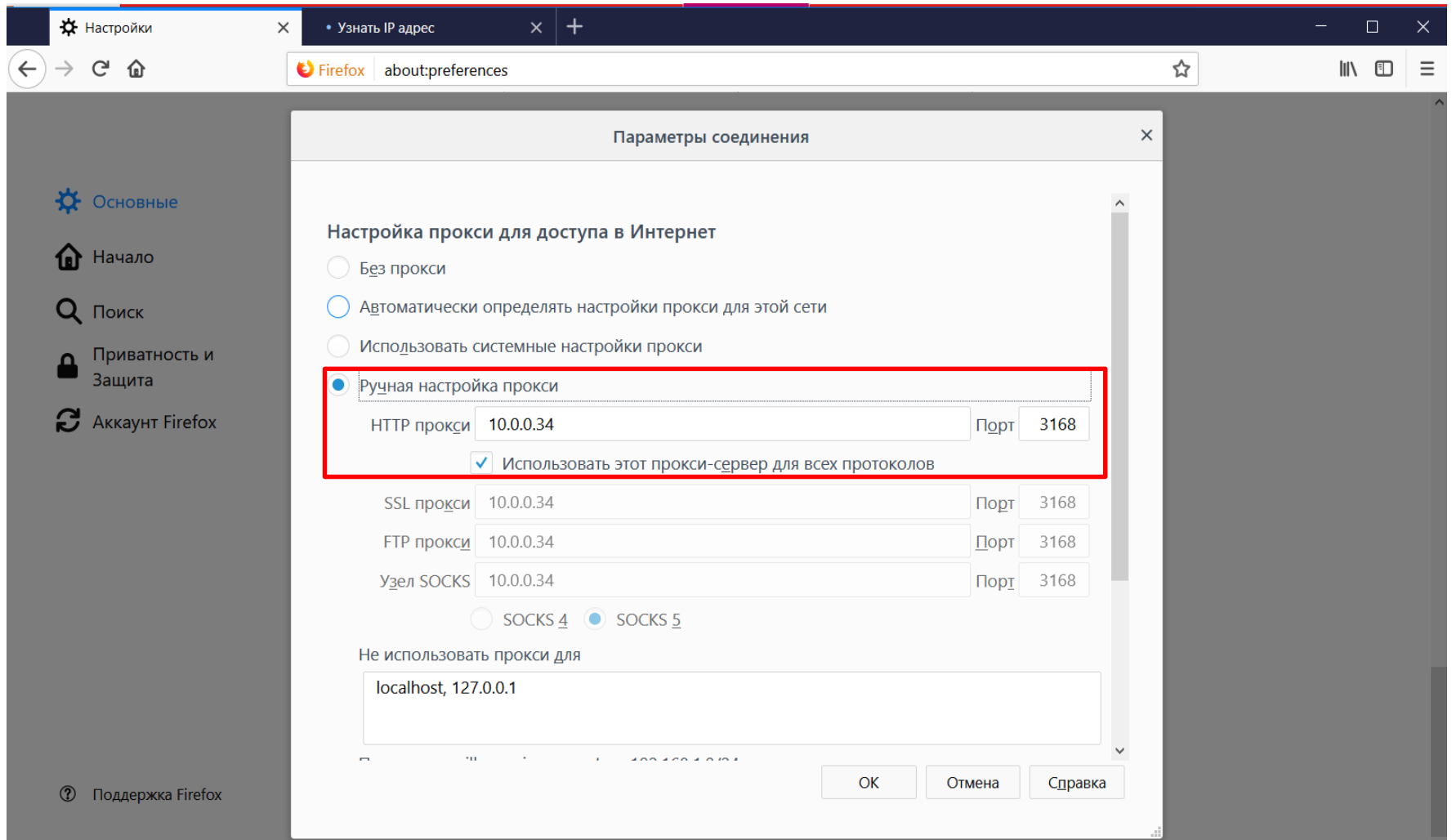
Далее настраиваем один браузер для постоянной работы через VPN. Для примера выберем браузер Firefox.

Кликаем на 3 полоски справа, выбираем «Настройки», прокручиваем страницу до конца.

Находим прокси-сервер и нажимаем «Настроить».



# Вводим указанные на изображении данные.

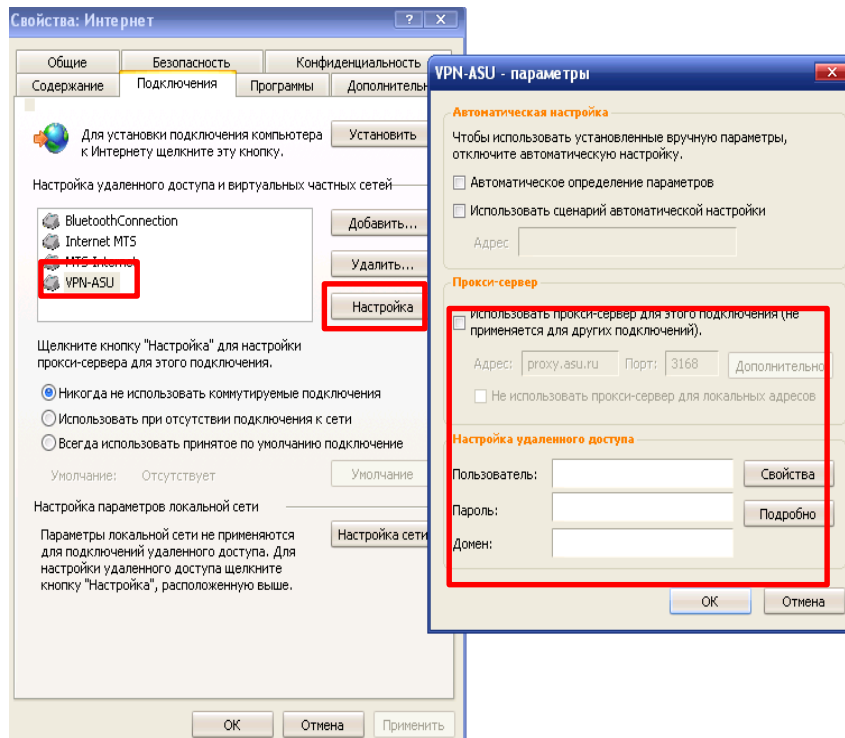


Вводим в адресную строку scopus.com или apps.webofknowledge.com. Всё работает.

The screenshot shows a web browser window with the Scopus website. The address bar contains the URL: <https://www.scopus.com/search/form.uri?display=affiliationLookup&clear=t&origin=searchbasic&txGid=>. The page title is "Поиск организации" (Search organizations). The navigation menu includes "Поиск", "Источники", "Оповещения", "Списки", "Помощь", "SciVal", "Зарегистрироваться", and "Войти". The main search area has tabs for "Документы", "Авторы", "Организации", and "Расширенный поиск". The "Организации" tab is selected. Below the tabs is a search input field with the placeholder text "Название организации" and an example "например, Toronto University". A "Поиск" button is to the right of the input field. Below the input field is a link "Поиск документов по организации". At the bottom of the page, there are three columns of links: "О системе Scopus" (What is Scopus, Content, Scopus Blog, Scopus API Interfaces, Confidentiality Questions), "Язык" (Switch to English, Japanese, Simplified Chinese, Traditional Chinese), and "Служба поддержки" (Help, Contact Us). A footer message states: "Firefox автоматически отправляет некоторые данные в Mozilla, чтобы мы могли улучшить вашу работу в браузере." A "Выбрать, чем мне поделиться" button is also visible.

Белоруков М.В.  
отдел ИТОНОД  
тел. 29-12-52

Для удобства можно настроить браузер Firefox для работы по VPN, а Chrome или другой браузер использовать как раньше.



Если вы все сделали правильно, но Chrome или другие браузеры (IE) не работают при подключенном VPN, нужно зайти в настройки браузера Chrome (выбрать «Настройки прокси-сервера»), для браузера IE - выбрать «Свойства обозревателя» и убрать настройки прокси в созданном VPN подключении, как на изображении.

Приятной работы.