



Министерство образования и науки  
Алтайского края  
Алтайский государственный университет  
Алтайское отделение Русского  
географического общества



# «НОВЫЕ ТРЕНДЫ РЕКРЕАЦИОННОЙ ГЕОГРАФИИ В ПРОЕКТНО-ИССЛЕДОВАТЕЛЬСКОЙ ДЕЯТЕЛЬНОСТИ ОБУЧАЮЩИХСЯ»

*Харламова Наталья Федоровна, кандидат географических наук, доцент кафедры физической географии и геоинформационных систем. Руководитель образовательной программы: «Рекреационная география и туризм». Институт географии, ФГБОУ ВО «Алтайский государственный университет».*

РЕГИОНАЛЬНАЯ ШКОЛА-СЕМИНАР  
«ТЕОРИЯ И МЕТОДИКА ОРГАНИЗАЦИИ  
ПРОЕКТНО-ИССЛЕДОВАТЕЛЬСКОЙ ДЕЯТЕЛЬНОСТИ  
ОБУЧАЮЩИХСЯ ПО ГЕОГРАФИИ И СМЕЖНЫМ НАУКАМ  
В РАМКАХ ПРОВЕДЕНИЯ КОНКУРСА  
«ВОКРУГ СВЕТА – 2022»

Школа-семинар посвящена 35-летию Института географии АлтГУ

# РЕКРЕАЦИОННАЯ ГЕОГРАФИЯ?

- – раздел географической науки, сформировавшийся на стыке географии, культуры, туризма и здравоохранения;
- - научное направление в географии, изучающее территориальные (географические) закономерности и особенности деятельности людей, направленной на восстановление и развитие физических и духовных сил (отдыха, туризма и т. п.) (*Большой Энциклопедический словарь, 2000*);
- – фундаментальная географическая наука, которая разрабатывает предложения по оптимальному функционированию территориальных рекреационных систем (ТРС), проектированию систем с заданными свойствами; определяет рекреационные потребности и т.д.
- - **научное направление в географии, изучающее территориальные закономерности и особенности деятельности людей, направленной на восстановление и развитие физических и духовных сил; здоровьесбережение** (активность людей, направленная на улучшение и сохранение здоровья).

# ОБЩЕЕ И РАЗЛИЧИЯ

- **Рекреационная география и география туризма** имеют **один объект исследования — рекреационное пространство.**
- **Предметы** познания этих двух родственных дисциплин разнятся так же, как и сами понятия рекреации и туризма в их исходном содержательном наполнении.
- **Рекреационная география** изучает **территориальную организацию рекреационной деятельности населения.**
- Предметом исследования **географии туризма** является **территориальная организация (самоорганизация) туристской деятельности людей.**

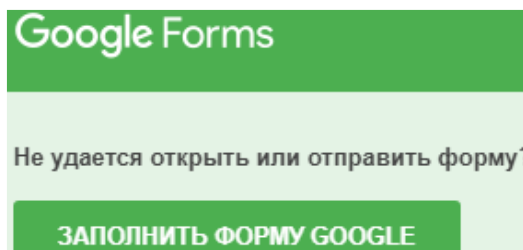
- **Рекреация – восстановление израсходованных человеком в процессе труда сил, а также накопление определенного запаса этих сил для дальнейшей деятельности, развития физического и интеллектуального потенциала.**
- При этом восстановление здоровья и трудоспособности должно происходить путем **отдыха вне жилища**, т.е. путем участия в организованном или неорганизованном туристском походе или проведения отпуска в специализированных учреждениях отдыха (санаториях, домах отдыха).
- Поэтому распространена и другая трактовка рекреации – как синонима отдыха, восстановления, оздоровления. **Рекреация – это отдых для восстановления сил и трудоспособности отдыхающих.**
- **Рекреация – расширенное воспроизводство физических, интеллектуальных и эмоциональных сил человека.**

- **Рекреация и туризм пересекаются:** к рекреации относятся все виды деятельности, не связанные с переменой места жительства, туризм – это перемещение в пространстве на срок более 24 часов с туристскими целями.
- Следовательно, **зоной их пересечения являются все виды туризма, которые направлены на восстановление, оздоровление, релаксацию.**
- В отечественной литературе сложилось представление, что рекреация и туризм – понятия близкие, но рекреация включает в себя туризм, экскурсии и отдых без перемещения из обычной среды существования. Это не совсем правильно. **Туризм – важная составная часть рекреации.**
- В английской туристской литературе под **рекреацией понимается совокупность явлений и процессов, связанных с восстановлением сил в процессе отдыха и лечения.** Поэтому англоязычное «recreation and tourism» необходимо воспринимать как **«отдых и туризм».**

# МЕТОДЫ ИЗУЧЕНИЯ: АНКЕТИРОВАНИЕ

для различных категорий участников:

- детей;
- подростков (школьники младших классов, школьники старших классов);
- молодежный туризм – туризм лиц в возрасте от 18 до 35 лет и т.д.
- Google-Forms и др.
- Детские турмаршруты, ориентированные на **«экономику впечатлений»** <https://visitaltai.info/news/30366/>



# ПРОЕКТИРОВАНИЕ КРЕАТИВНЫХ ТРЕКОВ, ТРЕВЕЛ-БЛОГЕРЫ

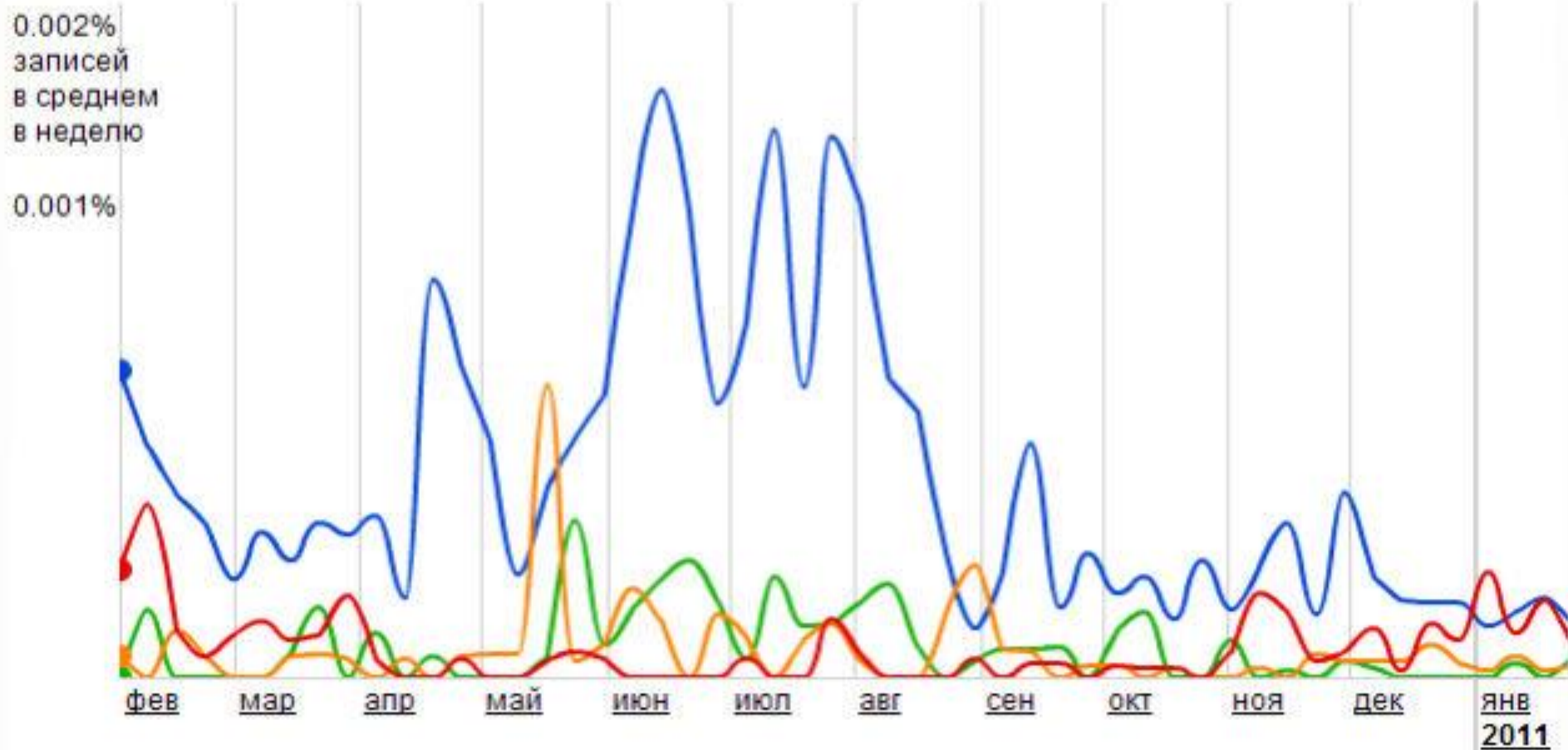
- Центр молодежного туризма и Федеральное агентство по делам молодежи при поддержке РГО; Проект «Сокровища России»... и др. САЙТЫ!
- **Яркие локации, события и маршруты**, а пользователи соцсетей голосуют за них (например, на сайте ...)
- **Weekend-гид: квесты по селу, городу**. Пример: квест [«Прошагай город»](#) - в проекте примут участие две команды, которые отправятся по разным маршрутам, отмечая на Google и Яндекс-картах значимые исторические и туристические объекты, добавляя описания и фотографии к ним. Планируя **воскресную «бродилку» по городу**, удостоверьтесь: установлены ли на вашем телефоне **приложения: Google Maps и Яндекс.Карты**, где вы авторизированы. В ходе квеста участникам команд предстоит **дополнять электронные карты** описаниями и фотографиями достопримечательностей.
- **Составить ПОРТРЕТ ТУРИСТА (экскурсанта, путешественника) по селу, району, городу ...**

# ПРЕДПОЧТЕНИЯ ТУРИСТОВ СОГЛАСНО ИНТЕРНЕТ-ГОЛОСОВАНИЯ

Яндекс

Еду на Алтай  
Еду в Хакасию  
Еду в Туву

Еду в Шерегеш



Источник: <http://www.regnum.ru/showpicture/?id=1374601&pic=5>

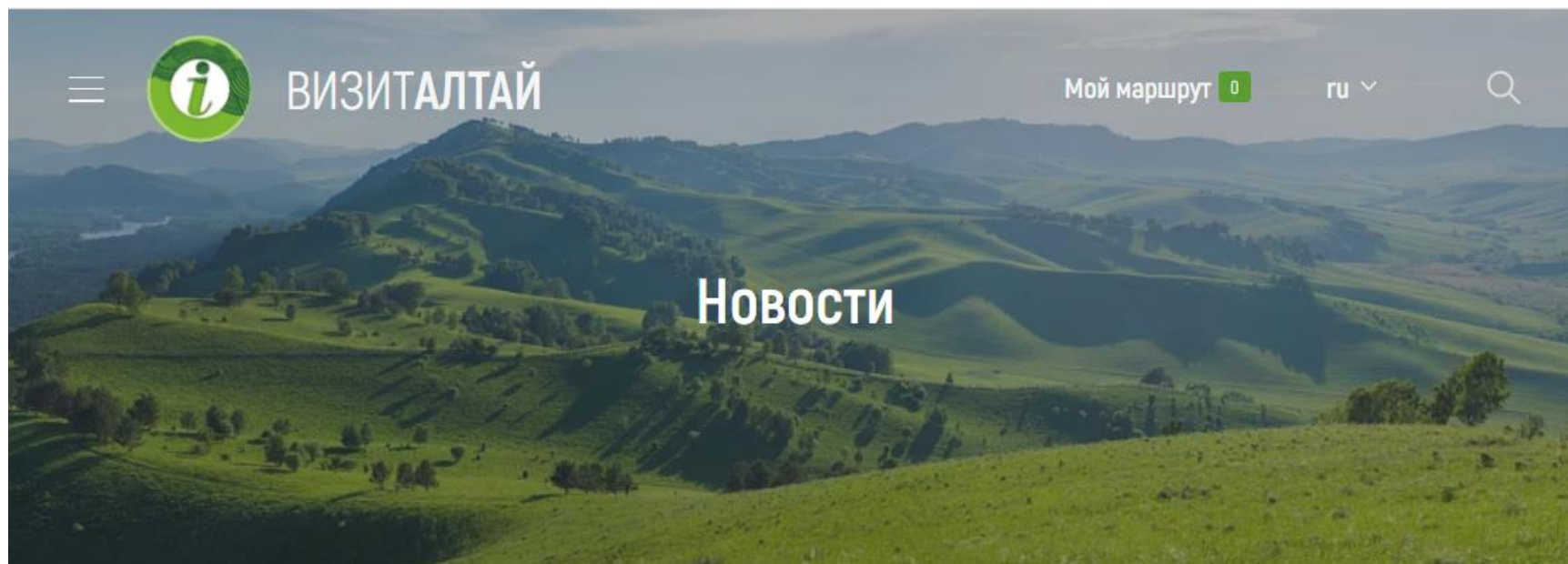


# КОМПЛЕКСНЫЙ ПОДХОД В РАЗВИТИИ ЭКОТУРИЗМА

- Ценность каждой территории заключается в её **КУЛЬТУРНО-ИСТОРИЧЕСКИХ, ЭТНИЧЕСКИХ И ПРИРОДНЫХ ОСОБЕННОСТЯХ**, представленных в единой, целостной картине.
- **ВАЖНО ОТРАЖАТЬ СПЕЦИФИКУ ТЕРРИТОРИИ ПРИ РАЗРАБОТКЕ И РЕАЛИЗАЦИИ ПРОГРАММ ПО ЭКОТУРИЗМУ**



Подпишитесь на: <https://visitaltai.info/>



# СОЗДАТЬ АККАУНТ БЛОГЕРОВ

- Эффектные сторис, фотогалереи и видео в аккаунтах
- Тик-Ток: знакомство с маралами – общаться с благородными оленями
- Фотосессия **верхом на лошадях**,
- мини-кросс по валкам сена,
- и съемки на солнечной реке (озере) для **любителей визуальных эффектов**.
- + **волшебная история: поиск природы для фэнтези-сюжетов** - простого созерцания недостаточно: необходимо взаимодействие с локацией. **Нужна история**.
- Предложите свой **«конструктор путешествий»** на основе интересных, необычных мест и объектов размещения (**сельская усадьба**).

# КРЕАТИВНЫЙ ХХ-ДНЕВНЫЙ МАРШРУТ ПО РАЙОНУ (СЕЛУ)

- Придумать креативный **ХХ-дневный маршрут по району (селу)** для путешественников (экскурсантов) **10-15 (ХХХ)** лет от сверстников... **Формат: фильм, путеводитель, аудиогид...**
- *Креативный - творческий, созидательный.*



# ВОССТАНАВЛИВАЮЩИЙ ТУРИЗМ ЗАВОЕВЫВАЕТ РЫНОК

- Глобальный тренд на **осознанное потребление и массовый пересмотр бытовых привычек** не обошел стороной путешествия.
- Во всем мире активно развивается **регенеративный туризм**, подразумевающий **совмещение путешествия, турмаршрута с возможностью внести вклад в улучшение состояния окружающей среды и жизни местных сообществ**.
- Если **устойчивый туризм**, направленный на уравнивание социальных и экологических воздействий, связанных с путешествиями, был верхней ступенью **экологического туризма**, то **регенеративный туризм** поднимает планку еще выше: это «**возрождающее путешествие**», которое предполагает, что **турист покидает место отдыха в лучшем состоянии, чем его нашел**.

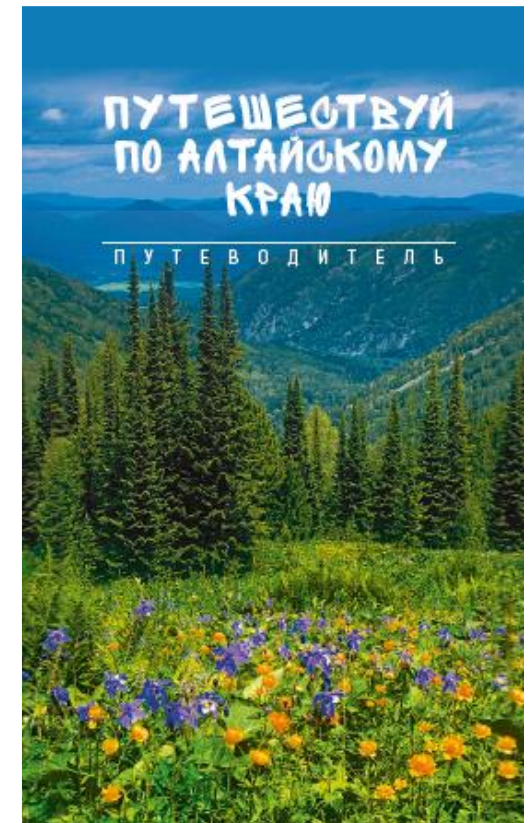
# СЕЛЬСКИЙ ТУРИЗМ!

- В перечень приоритетных направлений развития туризма в Алтайском крае **с 1 января 2022 года включен сельский туризм.**
- В Минсельхозе его называют **одним из наиболее заметных трендов в индустрии отдыха в России:** сейчас он заметен во многих субъектах страны, принося фермерам дополнительный доход. В лидерах — южные регионы, где интерес представляют **виноградники, чайные плантации, сады, пасеки, многоотраслевые фермы,** а также центральная Россия — **животноводческие хозяйства, конные клубы, сыроварни.** Представители туристического рынка подтверждают, **что у россиян в целом сформировался интерес к таким проектам: посещения ферм и сельхозугодий часто входят в программы поездок по центральной части страны.**



# БРЕНД, ПУТЕВОДИТЕЛЬ...

- Разработка **бренда (и слогана) села, района, города** в целях повышения узнаваемости территории.
- Создание **Путеводителя по селу, району , городу ...** в целях продвижения и повышения узнаваемости.



# ЗДОРОВЬЕСБЕРЕЖЕНИЕ

- Работы по изучению (исследованию):
- **гидроминеральных ресурсов территории** (минеральные воды, грязи, сапропели, состав воды озер и др.),
- **климатических характеристик**, важных для развития **лечебно-оздоровительного туризма** и др.



# Официальные документы

- Федеральный закон "Об основах туристской деятельности в Российской Федерации" от 24.11.1996 N 132-ФЗ (последняя редакция)
- «Стратегия развития туризма в Российской Федерации на период до 2035 года» / Распоряжение Правительства РФ от 20 сентября 2019 года №2129-р;
- Постановление от 23 марта 2020 года N 125 Об утверждении государственной программы Алтайского края "Развитие туризма в Алтайском крае";
- " О туризме в Алтайском крае " / Закон Алтайского края от 03 апреля 2018 года N 14-ЗС;  
"Об утверждении государственной программы Алтайского края "Развитие туризма в Алтайском крае " / Постановление Правительство Алтайского края от 23 марта 2020 года N 125
- и др.
-

# ПУТЕШЕСТВУЙ ПО АЛТАЙСКОМУ КРАЮ

## ТУРИСТСКАЯ КАРТА-СХЕМА



### УСЛОВНЫЕ ОБОЗНАЧЕНИЯ

- граница Алтайского края
- - - желтая дорога
- федеральная автомагистраль
- региональные дороги
- городе
- другие населенные пункты
- реки
- озера
- 1210 м. г. Салаи
- границы заповедника
- Объекты гастрономической карты Алтайского края
- Объекты туристского внимания и достопримечательности
- Горы
- Пещеры
- Риски
- Озёра
- Водяры
- Флора и фауна
- Археологические памятники и гермы
- Музеи
- Горнолыжные комплексы

Kharlamova.57@mail.ru